



作業療法士

OT
Occupational
Therapist

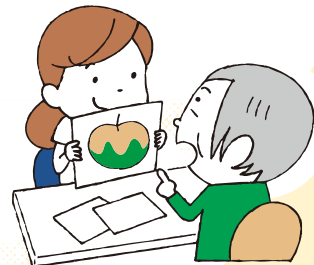
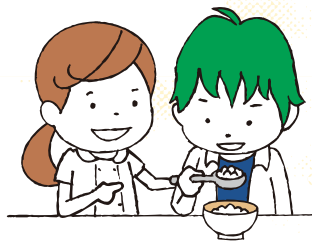


地域を支える セラピストとして

募集案内

ST
Speech
Language
Hearing
Therapist

言語聴覚士



PT
Physical
Therapist

理学療法士





「つながる」リハビリテーションの提供を通じて、健康づくり、まちづくりに貢献します。

私たちセラピストの仕事は「つながる」数が多ければ多いほどリハビリテーションに関わる専門職としての質や存在意義の向上につながっていくと考えています。

さまざまな「つながる」を意識しながら仕事をする中で、「自分たちだけではなし得ることができない健康づくり、まちづくりに積極的に貢献していきたい」。そういった想いを込めて、日々業務に励んでいます。

「『つながる』リハビリテーションの提供を通じて、健康づくり、まちづくりに貢献します。」というのが医療生協さいたまリハビリテーション部門の理念です。



目標とするセラピスト像

- 「医民連綱領」や「医療生協さいたまの理念」に基づき、困難を抱える人たちに寄り添えるセラピスト
- 地域に出て健康づくりや健康寿命延伸に貢献できるセラピスト
- 医療から介護（急性期～生活期）を通じて幅広い分野の対応ができるセラピスト
- 人材育成を通じて、自分と仲間と職場が成長する喜びを分かち合えるセラピスト
- 社会情勢や診療・介護報酬改定内容を理解し、社会的・経営的視点に立てるセラピスト



私たちのあゆみ

ルーツは今から70年以上も前のこと。「いつでもだれでも安心して医療が受けられるように」と願う医師や看護師、そして住民が協力し合い診療所が誕生しました。「患者の立場に立つ」という創設者たちの心は、医療を受ける権利を等しく保障するため、個室料（差額ベット代）をいただかない基本姿勢へと引き継がれ、今も息づいています。



医療福祉生協って何？



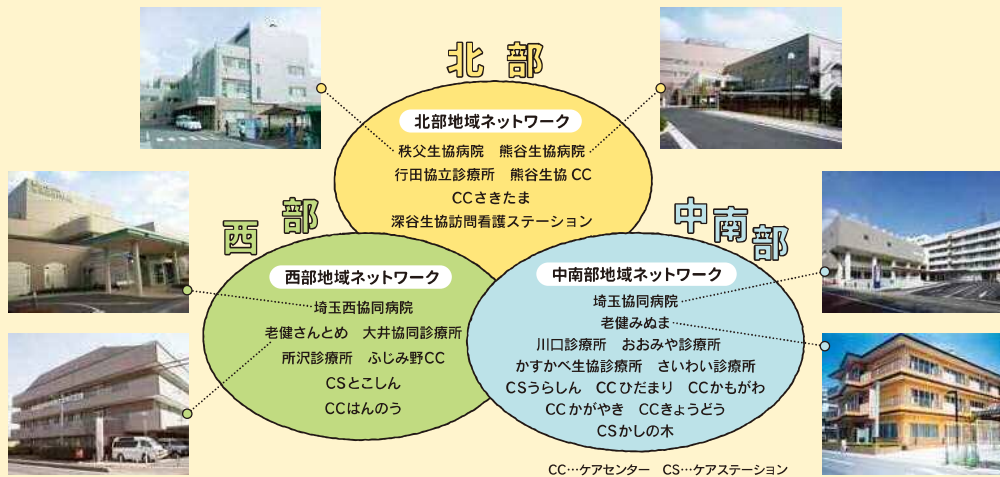
地域の人々が、なにものにもかえがたい「いのちと健康」を守り、地域ぐるみで健康づくりをすすめる、消費生活協同組合法に基づく住民の自主的組織です。



医療生協さいたまでは埼玉県を中南部・北部・西部の保健医療圏に分け、内科・歯科事業所、老人保健施設、訪問系介護事業所なども含めた複数の事業所で「事業所群」を編成するネットワーク地区制を形成することで埼玉県をカバーしています。

リハビリテーション部門もネットワーク地区制を採用し地域に根ざしたリハビリテーションを提供しています。

ネットワーク地区制に含まれる事業所は病院・老人保健施設・診療所・訪問系事業所があり、急性期～生活期、内科～介護の多彩なセラピストの仕事を経験することができます。



地域の健康をつくる



医療生協さいたまの組合員は、全県を18地区・ブロック 156支部に分けた単位で活動しており、さらにその支部ごとに1200を超える班があります。

リハビリテーション部門では支部や班からの要望を受けて、以前より組合員、地域の方々の健康づくりに取り組んでいます。

その内容は多岐にわたり「フレイル予防体操」「保健教室」「セラバンド体操」「転倒予防体操」「腰痛・膝痛予防体操」「ウォーキング」「コグニサイズ」「ストレッチ体操」などを埼玉県全域で実施しています。



キャリアラダーで、自らのスキルアップを図ります。

【達成目標と研修内容】

卒後 1 年目	卒後 2 年目	卒後 3 年目	卒後 4～6 年目	卒後 7 年目以上
<p>基礎的な疾患に対し、上司・先輩の指導や助言を受けながら患者・利用者のリハビリテーションを安全に実施できるレベルを目指します。</p> <p>通年 指導者によるフィードバック 保健予防活動参加(見学) 年3回の力量チェック実施 精神科アイデア研修(作業療法士のみ)</p> <p>4月 法人主催新入職員研修 接遇/情報収集/感染/ 基本動作介助方法/リスク管理</p> <p>7月 統合解釈/問題抽出/目標設定/ プログラム作成</p> <p>8月 姿勢・動作分析/義肢装具製作所見学</p> <p>10月 動作介助/症例報告</p> <p>11月 法人主催新入職員研修</p> <p>12月 民医連綱領/SDH/脳CTMRI/脳神経</p> <p>2月 法人内学術大会にて発表</p>	<p>患者・利用者の全体像を把握し、退院後の生活を考慮したリハビリテーションを実施できるレベルを目指します。</p> <p>通年 指導者によるフィードバック 年3回の力量チェック実施</p> <p>7月 姿勢・動作分析/ 精神科リハビリテーション/歩行評価</p> <p>9月 法人主催2年目研修</p> <p>11月 精神科リハビリテーション/ 予後予測/後輩・学生指導</p> <p>2月 他事業所研修・ 訪問リハビリテーション見学症例報告</p>	<p>社会資源に対しての、十分な知識を有し、患者・利用者・ご家族に退院後の生活に必要な社会資源の提供ができ、学生・後輩指導、地域住民の方への保健予防活動ができるレベルを目指します。</p> <p>通年 指導者によるフィードバック 年3回の力量チェック実施 歯科研修(言語聴覚士のみ)</p> <p>10月 家屋調査・退院調整・支援会議・ 退院後訪問までの症例報告</p> <p>11月 法人主催3年目研修</p>	<p>所属する事業所の特徴に応じた専門研修(急性期/回復期・地域包括・維持期・通所リハビリテーション)を受けることでより専門性を高めます。</p> <p>通年 年2回の力量チェック実施</p> <p>【急性期】 離床時のリスク管理</p> <p>【回復期・地域包括】 意欲のない方への対応について 年2回グループワーク</p> <p>【維持期・通所リハビリテーション】 介護訪問系事業所研修</p>	<p>リーダー力を身につけ、マネジメント力をつけるように目指します。 各事業所のリハビリテーション部門のリーダーとして活躍できるように取り組みます。</p> <p>通年 新任職責者研修/幹部養成講座</p>



各種支援

- 出張・研修
- 各種学会
- 資格取得支援
- 通信教育受講補助

医療生協さいたまにおけるキャリアプラン について

入職前～入職～キャリアアップ～結婚・出産・育児～生涯医療生協

入職前からサポート

- 奨学金制度
- 高校生リハビリテーション体験
- リハビリテーション養成校実習受け入れ
- 就職説明会

入職後サポート

- 新入職員研修
- 県連リハビリテーション部会基礎研修(卒1～3)
- 専門研修(卒4～6)
- 県連リハビリテーション学術運動交流集会
- 職員寮貸与
- 図書室

キャリアアップ

- 2年目研修
- 3年目研修
- 新任職責者研修
- 幹部養成講座
- 中途入職者研修

長く働く

- 結婚休暇
- 出産休暇
- 産前産後休暇
- 育児休暇
- 育児時間
- ファミリーサポート休業・休暇
- 育児休業
- 不妊治療休業
- 短時間勤務(3歳に満たない子を養育する場合)
- 介護休暇
- 介護短時間勤務
- 院内保育所
- 病児保育
- 有給休暇(時間単位～1日単位)
- サークル活動援助金
- 忌引き休暇
- 弔慰金支給
- 裁判員等特別休暇制度
- 異動時負担支援
- 継続雇用

福利厚生

- 健康保険
- 労災・雇用保険制度
- 厚生年金
- 共済制度
- 夏・冬ボーナス
- 退職金規定(5年目～)
- 永年勤続表彰制度(休暇)
- リフレッシュ休暇(年4日間)
- 通勤手当

TIME SCHEDULE

OT・ST・PTの一日の仕事の流れをご紹介します。

OT 作業療法士	08:30	08:45	09:00	10:00	11:00	12:00	13:00	14:00	15:00	16:00	17:00
 <p>OTはどうあるべきか日々先輩から学んで実践しています。 福田さん</p>	 <p>担当病棟セラピストとの打ち合わせ 担当病棟のセラピストが集まって、新規介入患者の割り振り・治療介入の相談などを行います。</p>	 <p>個別介入 [上肢ROMEx]</p> <p>病態に応じて様々なリハビリテーション介入をしています。</p>	 <p>個別介入 [ベグボード]</p>	 <p>個別介入 [トイレ動作]</p>	 <p>カンファレンス 多職種で患者様の現在の状況を把握し、治療方針を検討します。</p>	<p>昼食</p>	 <p>個別介入[調理練習] 病態に応じて様々な治療介入をしています</p>	 <p>OJT[着衣動作] (先輩との同時介入) 必要に応じて先輩職員と一緒に介入します。</p>	 <p>カルテ記録・書類作成・振り返り 1日の振り返りを行い、先輩に相談に乗ってもらっています。</p>		
 <p>患者さんのできることが増えた時にとてもやりがいを感じます。 高久さん</p>	<p>リハビリテーション部門朝会</p>  <p>ST打ち合わせ 新規介入患者の割り振り・治療介入の相談などを行います。</p>	 <p>VF 嚥下障害の程度を評価し、安全に食べられる食事形態や姿勢を判断します。</p>	 <p>個別介入 [コミュニケーション障害に対するリハビリテーション]</p> <p>病態に応じて様々なリハビリテーション介入をしています。</p>	 <p>個別介入 [高次脳機能障害に対するリハビリテーション]</p>	<p>昼食</p>	 <p>個別介入 [嚥下訓練]</p> <p>病態に応じて様々なリハビリテーション介入をしています。</p>	 <p>個別介入 [コミュニケーション障害に対するリハビリテーション]</p>	 <p>OJT[力呈チェック] (先輩との同時介入) 必要に応じて先輩職員と一緒に介入します。</p>	 <p>カルテ記録・書類作成・振り返り 記録も時間に余裕を持って実施できるようにしています。また、先輩に相談に乗ってもらっています。</p>		<p>退勤</p>
 <p>先輩や多職種の方々に支えられながら毎日充実しています。 永田さん</p>	 <p>担当病棟セラピストとの打ち合わせ 担当病棟のセラピストが集まって、新規介入患者の割り振り・治療介入の相談などを行います。</p>	 <p>個別介入 [下肢ROMEx]</p> <p>病態に応じて様々なリハビリテーション介入をしています。</p>	 <p>個別介入 [呼吸介助]</p>	 <p>OJT[ゲートインベシヨンの使用方法説明] (先輩との同時介入) 必要に応じて先輩職員と一緒に介入します。</p>	 <p>カルテ記録・書類作成・振り返り 記録も時間に余裕を持って実施できるようにしています。また、先輩に相談に乗ってもらっています。</p>	<p>昼食</p>	 <p>個別介入[歩行練習] 病態に応じて様々な治療介入をしています。</p>	 <p>カンファレンス 多職種で患者様の現在の状況を把握し、治療方針を検討します。</p>	 <p>カルテ記録・書類作成・振り返り 1日の振り返りを行い、先輩に相談に乗ってもらっています。</p>		

寮生活について

理学療法士 田邊さん



私が寮を利用して良いと思った点は、家賃サポートがあるので、マンションタイプでプライベートも保たれるので気兼ねなく1人暮らしができることです。実家が病院の近くの人でも、一人暮らしをした人は寮を利用できます。私もこの寮で初めての一人暮らしを経験し、楽しく過ごせています。



作業療法士 菊地さん



私が寮に入って一番良かったのは、1時間以上かかっていた通勤時間がすごく短くなったことです。毎朝、満員電車に乗らなくてもよいので、体力的にもメンタル的にも楽です。新型コロナウイルスの感染状況が落ち着いていたとき、寮に住む同期の部屋で勉強会とかもしていました。一人では理解がすすまない勉強も、仲間と共有できたのはすごく助かりました。また、同期や先輩方が身近に居るので、気軽に話し合えて、心の支えにもなっています。



採用実績校

- | | | | | |
|---|---|---|---|--|
| 愛媛十全医療学院
英メディカルアカデミー
茨城総合医療専門学校
岐阜大学
群馬バース大学
健康科学大学
江戸川医療専門学校
高崎医療技術専門学校
国際医療福祉専門学校
国際医療福祉大学
国立身体障害者リハビリテーションセンター
埼玉医科大学
埼玉医療福祉専門学校 | 埼玉県立大学
札幌医療福祉専門学校
札幌総合医療専門学校
秋田大学医療技術短期大学部
彰栄リハビリテーション専門学校
昭和大学
上尾中央医療専門学校
城西医療技術専門学校
新潟リハビリテーション専門学校
新潟医療福祉大学
晴陵リハビリテーション学院
聖隷クリストファー大学
西武学園医学技術専門学校 | 青森県立保健大学
仙台リハビリテーション専門学校
千葉・柏リハビリテーション学院
千葉県立保健医療大学
専門学校社会医学技術学院
専門学校東都リハビリテーション学院
前橋医療福祉専門学校
早稲田医療技術専門学校
多摩リハビリテーション学院専門学校
太田医療技術専門学校
大阪府立看護大学
大阪医療専門学校
筑波大学附属視覚特別支援学校 | 長崎リハビリテーション学院
帝京医療福祉専門学校
帝京科学大学
帝京平成大学
東京YMCA医療福祉専門学校
東京医薬専門学校
東京衛生学園専門学校
東京家政大学
東京工科大学
東京森岡附属リハビリテーション学院
大阪府立看護大学
日本リハビリテーション専門学校
日本医療科学大学 | 日本体育大学
日本福祉教育専門学校
日本福祉大学
文京学院大学
北海道千歳リハビリテーション学院
北里大学
名古屋文化学園医療福祉専門学校
目白大学
関西リハビリテーション専門学校 |
|---|---|---|---|--|



事業所名	住所	ホームページ	職員体制(2022年11月現在)					アピールポイント
			PT	OT	ST	DH	助手	
埼玉協同病院	〒333-0831 川口市木曾呂 1317	https://kyoudou-hp.com 	39名	21名	7名	2名		ヘルスリテラシーを高める視点に立ってリハビリテーションを提供しています。 退院先の環境を考慮し、個別に病棟ADLの拡大が病棟スタッフとともに図られています。 退院後の生活を考慮し、継続してリハビリテーションに取り組める支援ができています。 埼玉協同病院隣地に地域包括ケア病棟を要した「ふれあい生協病院」が2023年夏頃に開院します。
さいわい診療所 通所リハビリテーション	〒332-0035 川口市西青木 5-1-40	https://saiwai-cl.jp 	2名	1名				2022年1月4日に新築移転オープンしました。 きれいな！明るい！訓練室には、新しいリハビリテーション機器が揃っています。
川口診療所 デイケアすこやか・訪問リハビリ	〒332-0022 川口市仲町 1-36	http://www.kawaguchi-clinic.coop 	2名					通所リハビリテーション(半日、1日)と訪問リハビリテーションを実施しており、通所リハビリテーションでは、利用者の目標に向けて、他職種と一緒にサポートしています。2023年夏に新しい施設になります。
かすかべ生協診療所 通所リハビリテーション	〒344-0065 春日部市谷原 2-4-12	http://www.kasukabe-sin.net 	2名	2名			1名	子育て世代の職員が多い職場なので急な休み等にも、部門全体で対応しています。 男女ともに育児休暇取得歴あり。 小さい事業所なので、職場全体の風通しが良く、他部門もとても協力的です。 新しい取り組みを即実践しやすい雰囲気、地域とのつながりや、地域他職種と関わる機会が多く、様々な実践経験が積めます。
おおみや診療所 通所リハビリテーション	〒331-0047 さいたま市西区指扇 1100-2	https://oomiya.info 	1名					1日利用、短時間利用と利用者にあった利用方法で実施しています。 小規模なため、スタッフも利用者もとても仲が良いです。
介護老人保健施設みぬま	〒333-0831 川口市木曾呂 1347	https://rouken-minuma.jp 	5名	10名	1名	1名	3名	隣地に埼玉協同病院があるため多様な疾患の利用者を担当することができます。 同施設内にケアセンターきょうどう(居宅サービス事業所)があるため、継続的なリハビリテーション支援が可能です。 PT・OT・STに加え、歯科衛生士も在籍しているため口腔ケアにもより細かく対応することができます。
ケアセンターきょうどう 訪問看護ステーション虹	〒333-0831 川口市木曾呂 1347	https://www.mcp-saitama-kaigo.com/office/kyoudou/ 	4名	3名	1名			リハビリテーション職員はPT・OT・STの3職種が在籍しています!! スタッフ全員公用車での訪問です。ミーティングやカンファレンス、経験スタッフとの同行訪問も多く、利用者の情報共有を図ります。明るくてチームワークが良い環境です。1人での訪問も心配ないです! 訪問看護ステーション、居宅介護支援、ヘルパーステーションが同じ事業所内にあるため、コミュニケーションがとりやすいのも特徴です。
医療生協ケアステーション うらしん 訪問看護ステーション	訪問看護 〒330-0074 さいたま市浦和区北浦和 1-8-12 松岡 STビル 4F	https://www.mcp-saitama-kaigo.com/office/urashin/ 	2名	3名				少人数のため、何でも分け隔てなく話せる職場であり、看護師、ケアマネが同じフロアにいるため、タイムリーに情報交換がおこなえます。 自転車や徒歩で訪問先を回ることもあり、移動距離が割と短めです。早い時は数分の移動になることもあります。 担当制ですが、同行訪問や訪問者を交代するなどしており、リハビリテーション職員みんなで相談しながら業務をおこなっています。
ケアセンターかがやき 訪問看護	〒332-0035 川口市西青木 5-1-40	https://www.mcp-saitama-kaigo.com/office/kagayaki/ 	2名	2名				同建物内に訪問看護、訪問介護、居宅介護支援、通所介護、看護小規模多機能型居宅介護と診療所があり、情報共有が素早くおこなえます。 同行訪問をおこない、リハビリテーション職員内でも情報共有をおこなっています。また、休みやすい環境づくりをしています。
医療生協ケアセンターひだまり 訪問看護	〒344-0054 春日部市浜川戸 2-13-17 伏見屋第1ビル 1F	https://www.mcp-saitama-kaigo.com/office/hidamari/ 	1名	3名				訪問看護、訪問介護、居宅介護支援の3部門があり、話しやすく、連携がとりやすい職場です。 小児・難病・精神・ターミナルなど幅広く支援しています。 リハビリテーション職員、看護師と相談しながら訪問しています。
ケアステーションかしの木 訪問看護ステーションかしの木	〒340-0043 草加市草加 1-8-13	https://www.mcp-saitama-kaigo.com/office/kashinoki/ 	5名					2022年3月、新施設に移転。グループホーム・ケアホームが併設されています。 生活リハビリテーションを取り入れ、その人らしい在宅生活が送れるようにサポートします。 看護師、介護職、ケアマネジャーが同事業所内にいるため、細やかに連携できます。 事業所内だけでなく、地域に出て健康づくりやまちづくりに貢献していきます。 ※ケアホーム = 看護小規模多機能型居宅介護
ケアセンターかもがわ 訪問看護ステーションかもがわ	〒362-0076 上尾市弁財 1-6-1 第2ふじみハイツ 1F	https://www.mcp-saitama-kaigo.com/office/kamogawa/ 	1名					同施設内に訪問看護、訪問介護、居宅介護支援の3部門があり、共同して地域の人々の生活のサポートを行なっています。行政なども連携し、小児・難病・精神・ターミナルなど幅広く地域の人々の支援をしています。



医療生協さいたまの事業所で一緒に働きませんか？

北部 西部



事業所名	住所	ホームページ	職員体制(2022年11月現在)					アピールポイント
			PT	OT	ST	DH	助手	
秩父生協病院	〒368-0016 秩父市阿保町 1-11	https://chichibu-ch.or.jp 	19名	9名	3名	-	2名	秩父地域で唯一回復期リハビリテーション病棟のある病院です。病院全体で「リハビリテーション」をコアにした地域貢献を進めています。 通所リハビリテーションや訪問介護/看護など在宅系サービスを併設し、退院後支援にも注力しています。院内でのリハビリテーションだけでなく、介護予防事業や障害者支援事業など行政・地域のニーズに応じて様々な院外活動を展開しています。
熊谷生協病院	〒360-0012 熊谷市上之 3854	http://www.kumagaya-hospital.coop 	7名	4名	2名	2名	5名	小児医療から終末期までを担う病院として地域に貢献しています。 熊谷地域における地域包括ケアおよび在宅医療連携の拠点として、子どもから高齢者・障害者が居心地よく暮らし続けられるまちづくりを進めています。 リハビリテーション職員の働く分野としては、入院（一般/地ケア/療養）・通所リハビリテーション・介護・保健予防分野があります。
行田協立診療所 通所リハビリたびくら	〒361-0052 行田市本丸 18-3	https://gyouda-clinic.coop 	2名	1名	-	-	-	通所リハビリテーション事業を中心とし、様々な地域リハビリテーション支援事業に参加しています。小規模事業所ならではのチームワーク・フットワークの良さが自慢です。 同敷地に地域に密着した様々な事業（地域包括支援センター、小規模多機能、訪問看護・介護、居宅介護支援）がまとまっており、連携が良いのも特徴です。
熊谷生協ケアセンター 熊谷生協訪問看護ステーション	〒360-0012 熊谷市上之 3851-1	https://www.mcp-saitama-kaigo.com/office/kumagaya/ 	6名	2名	3名	-	-	埼玉県北部地域の訪問看護ステーションとしては珍しく、PT・OT・STが複数名在籍しているので多角的なリハビリテーションアプローチが可能です。 リハビリテーションの視点を持った看護師との連携を図り、より質の高いサービスが提供できています。 24時間緊急対応もあり、医療依存度の高い利用者さんにも対応ができています。 熊谷生協病院との連携はもちろん、地域・関係機関との連携も密です。
医療生協ケアセンターさきたま 訪問看護ステーションさきたま	〒361-0052 行田市本丸 18-3	https://www.mcp-saitama-kaigo.com/office/sakitama/ 	3名	2名	1名	-	-	居宅支援、訪問介護、訪問看護、小規模多機能施設が同一フロアにあり、連携が密です！ 市内でもめずらしくPT・OT・STの3職種が揃っています。 幅広いリハビリテーションの依頼に対応しています。
深谷生協訪問看護ステーション	〒366-0042 深谷市東方町 2-7-2	https://www.mcp-saitama-kaigo.com/office/fukaya/ 	2名	1名				事業所が小さく、職員間の連携がとりやすいです。 地域組合員さんとの関係性も築いています。安心見守りシステムを活用しています！
埼玉西協同病院	〒359-0002 所沢市中富 1865	https://nishikyoudou.mcp-saitamawest.jp 	7名	3名	2名			主に一般急性期病棟、地域包括ケア病棟、通所リハビリテーションの3つのフィールドで提供しています。在宅支援病院として、地域に出る機会が多く、急性期から生活期まで幅広く経験を積むことが出来ます。
大井協同診療所 大井協同デイケア	〒356-0050 ふじみ野市ふじみ野 1-1-15	https://ohikyoudou.mcp-saitamawest.jp 	3名				3名	医療生協さいたまの原点である大井医院が1946年に開設したときから続く歴史の長い大井協同診療所にあるデイケアです。地域住民とのつながりも強く、他職種とリハビリテーション職員が連携し生活機能向上の取り組みも行っていきます。明るく楽しい雰囲気です定期的に行事イベントも行っていきます。
所沢診療所 通所リハビリテーション結	〒359-1143 所沢市宮本町 2-23-34	https://tokoshin.mcp-saitamawest.jp 	2名	2名				リハビリテーション専門職の強み・役割を最大限に活かし切っています！ 誰もが羨む魅力のある職場づくりを心がけ、ブログ・Facebook・Twitter・Instagramによる情報発信もおこなっています！！
老人保健施設さんどめ	〒359-0002 所沢市中富 1617	https://santome.mcp-saitamawest.jp 	6名	5名	1名			通所、入所、ショートステイが併用され、統一した対応をおこなっています。ベテラン、中堅、新入職員が配置されており、話しやすい雰囲気があります。通所において加算対象者以外でもADL維持目的での個別対応のリハビリテーションの実施をしています。
医療生協さいたま ふじみ野ケアセンター 訪問看護ステーション	〒356-0004 ふじみ野市上福岡 3-3-7	https://www.mcp-saitama-kaigo.com/office/fujimino/ 	1名	2名				発達障害・身体障害・老年期障害・精神障害まで、幅広い分野の経験をすることができます。
ケアセンターとこしん 所沢訪問看護ステーション	〒359-1143 所沢市宮本町 2-23-34	https://www.mcp-saitama-kaigo.com/office/tokoshin/ 	3名					居宅介護支援・訪問介護が併設しており、サービスの連携が取りやすいのが特徴です。 小児から高齢者まで幅広く対応しています。
ケアセンターはんのう 訪問看護ステーションはんのう	〒357-0021 飯能市双柳 150-23	https://www.mcp-saitama-kaigo.com/office/hannou/ 	1名	1名				呼吸リハビリテーション、神経難病のリハビリテーションについてパンフレットを作成して、近隣の医療機関や居宅介護支援事業所からの幅広いニーズに応えています！



