

## 奨学金制度の ごあんない

良い医療を行うことはもちろん、疾病の予防活動などに共感し、ともに歩んでくれる向学心に満ちあふれた看護学生の皆さんを応援する制度です。

- ▶ **給付金額** 年間支給額  
720,000円～960,000円  
(月額60,000円×12ヶ月) (貸付金制度24万円利用の場合)  
\*返済免除制度あります(卒業後、当法人へ入職した場合)  
\*給付金額は相談に応じます

- ▶ **対象** 看護師、保健師、助産師養成機関に在学または入学が決定しており、学校卒業後、当法人へ入職を希望する方

- ▶ **返済金免除制度**  
卒業後、医療生協さいたまの病院に一定の年数勤務をしていただくと、奨学金の返済は免除されます。

- ▶ **他の奨学金制度との併用が可能です。**  
(1) 看護職員修学資金貸与制度  
都道府県・市町村が看護学生等の修学援助の目的に行っている奨学金制度  
(2) 日本学生支援機構の奨学金  
日本学生支援機構が行っている全学生対象の奨学金制度

詳しくは資料請求してください。▶ Email: kangakusei@mcp-saitama.or.jp



医学生・薬学生など、  
法人の奨学金が  
一堂に集っての交流会



日本医療機能評価機構認定病院  
ISO9001・ISO14001 認証取得  
卒後臨床研修評価機構認定病院

### 埼玉協同病院

kyoudou-hp.com/  
川口市木曾呂 1317  
TEL 048-296-4771(代)



日本医療機能評価機構認定病院  
ISO9001・ISO14001 認証取得  
埼玉西協同病院

nishikyoudou-hp.com/  
所沢市中富 1865  
TEL 04-2942-0323(代)



日本医療機能評価機構認定病院  
ISO9001・ISO14001 認証取得  
熊谷生協病院

kumagaya-hospital.coop/  
熊谷市上之 3854  
TEL 048-524-3841(代)



日本医療機能評価機構認定病院  
ISO9001・ISO14001 認証取得  
秩父生協病院

chichibu-ch.or.jp/  
秩父市阿保町 1-11  
TEL 0494-23-1300(代)



〒333-0831 埼玉県川口市木曾呂 1317  
保健看護部看護課 TEL: 048-294-6111(代)  
Eメール: kangakusei@mcp-saitama.or.jp

# 看護学生の インターンシップで あなたへ 見つけよう!



## 感動力の看護! 輝く看護!

看護について語りたい人、興味や知識を広げたい人、  
そして何より“楽しみたい人”、この指と～まれ。  
一緒に看護を楽しみましょう。

参加者  
募集!



地域とともに、  
産み・育み・看とる

お申し込みお問い合わせは



保健看護部 看護課  
www.mcp-saitama.or.jp/





## 看護師インターンシップのご案内

(働く職場として。) 医療生協さいたまの看護を体験し、看護師の役割や使命を肌で感じ、就職準備や心構えを現実的にイメージできる体験ができます。



### プログラム

- |   |   |
|---|---|
| <p>◎糖尿病看護<br/>糖尿病学習入院・学習外来・フットケア外来等</p>     | <p>◎回復期リハビリテーション看護<br/>ADLの向上・家庭復帰への支援・家屋調査</p>       |
| <p>◎皮膚・排泄ケア<br/>褥瘡回診・褥瘡ケア・ストマケア等</p>        | <p>◎整形外科看護<br/>整形外科病棟、手術室(術前・術中・術後看護等)</p>            |
| <p>◎内科看護<br/>消化器内科病棟・呼吸器内科病棟・総合内科病棟・ICU</p> | <p>◎在宅看護<br/>訪問診療・訪問看護等</p>                           |
| <p>◎救急看護<br/>状況対応型救急トレーニング・人工呼吸器看護等</p>     | <p>◎保健予防(※対象：保健師資格取得予定者)<br/>健康診断・特定保健指導・健康づくり教室等</p> |
| <p>◎外科看護<br/>外科病棟、手術室<br/>(術前・術中・術後看護等)</p> |   |



**参加要件**  
看護師養成機関に在学している学生

**持ち物**  
ユニフォーム(実習で使用しているもの) / ナースシューズ

**その他**  
交通費を支給します。 / 昼食の補助があります。 / 宿泊が必要な方はご相談ください。

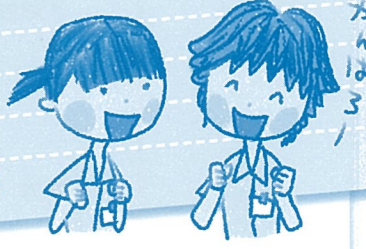


医療生協とは  
地域の人々が、なにものにもかえがたい「いのちと健康」を守り、家族ぐるみで健康づくりをすすめる、消費生活協同組合法に基づく住民の自主的組織です。

### 参加者の声

初めて手術室を見学して、手術中にも丁寧に説明してもらったり、手術台に乗る患者体験など実習ではできない体験がたくさんできました。  
また、患者様の不安を取り除くという大切な仕事があることに気づき、新たな発見がありました。就職を見据え、選択肢を広げることができました。  
(埼玉県立大学 3年生)

外科系病棟を見学しました。医師や看護師、事務などの多職種が頻りに意見を交わして、チームメンバーが協力して患者さんのために医療や看護を提供していることがわかりました。  
先輩看護師さんのお話から、教育体制や学習に力を入れている協同病院の雰囲気がよくわかりました。参加してよかったです。  
(浦和学院看護専門学校 3年生)



### 病棟

NSと一緒に患者様へのケアや処置を体験。チームでの継続的看護・医師やコメディカルとの連携を体験できます!



### 手術室

「手術見学」「模擬患者体験」  
「直接介助」「間接介助」  
手術室の看護を体験できます!



## つながるネットワーク

### 急性期



## 多彩なフィールド



### 回復期

### 慢性期

### 維持期

### 訪問

在宅でのケアの実践。学校では体験できない、地域医療の醍醐味を感じとれます!

### 外来

- 禁煙外来
  - 糖尿病外来フットケア
  - インシュリン導入
- など体験できます!

